

# R4 天鳥下流砂防堰堤工事

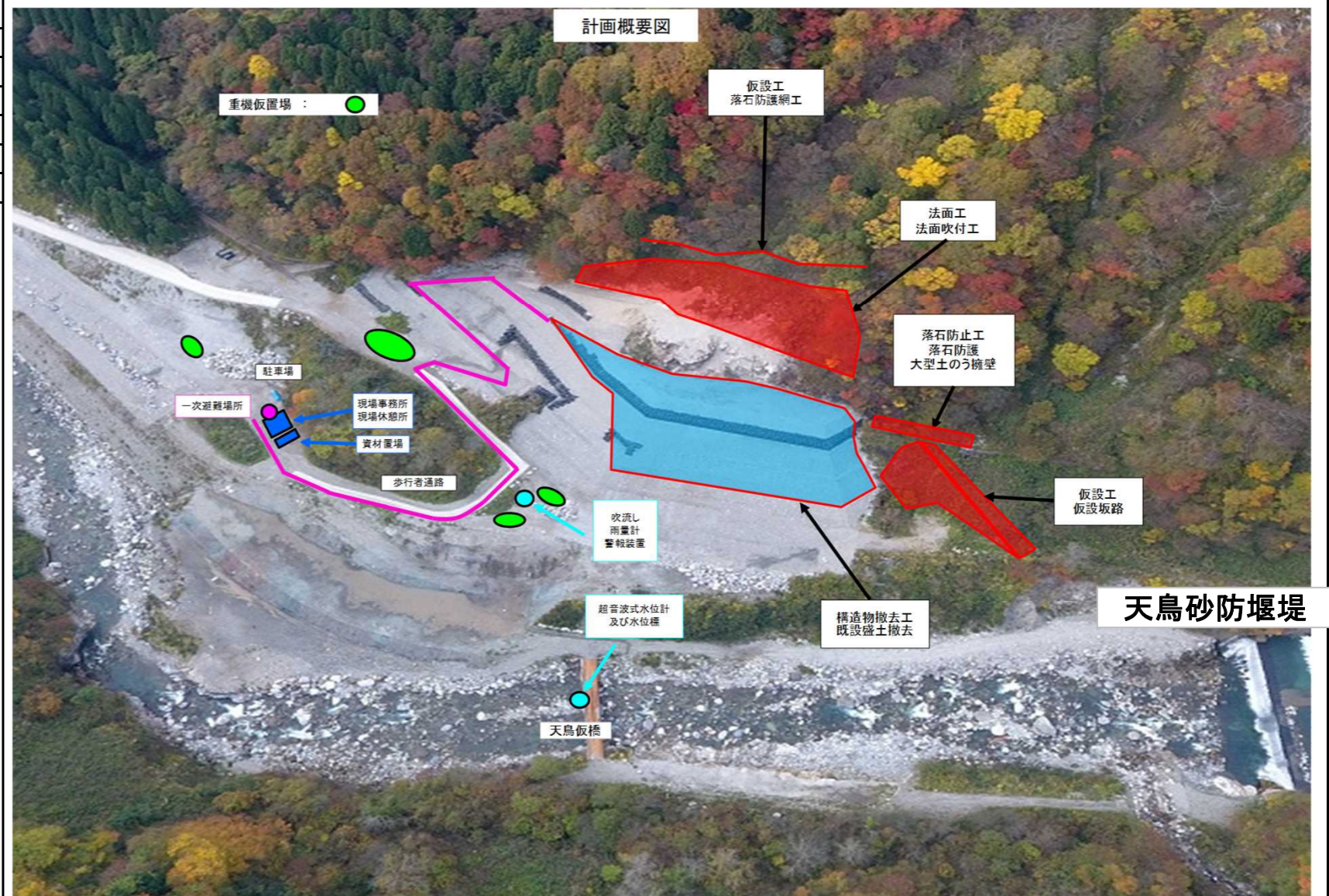
## 工事説明書

|      |                              |
|------|------------------------------|
| 工事名  | R4 天鳥下流砂防堰堤工事                |
| 発注者名 | 国土交通省 北陸地方整備局 立山砂防事務所        |
| 受注者名 | 辻建設株式会社                      |
| 工期   | 令和 4年 4月 11日 ~ 令和 4年 11月 30日 |
| 工事場所 | 富山県立山町芦峯寺地先 富山市本宮地先          |
| 事業名  | 砂防・地すべり対策事業                  |

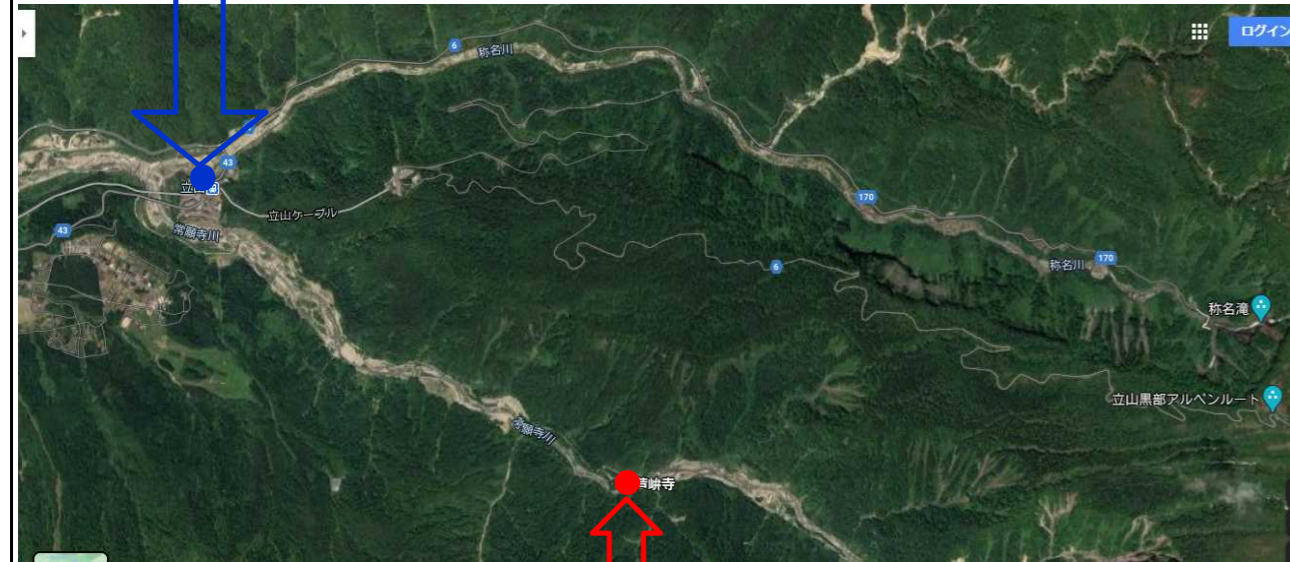
### 事業目的・効果

今回施工する天鳥下流砂防堰堤が位置する常願寺川上流域は土砂の生産流出が活発な崩壊地である立山カルデラが存在し、現在でも出水の度に大量の土砂が流下し被害を与えている。よって土砂の安定を図り下流域の方々の安らかな暮らしと立山の豊かな自然を守るために砂防工事を行なうものである。

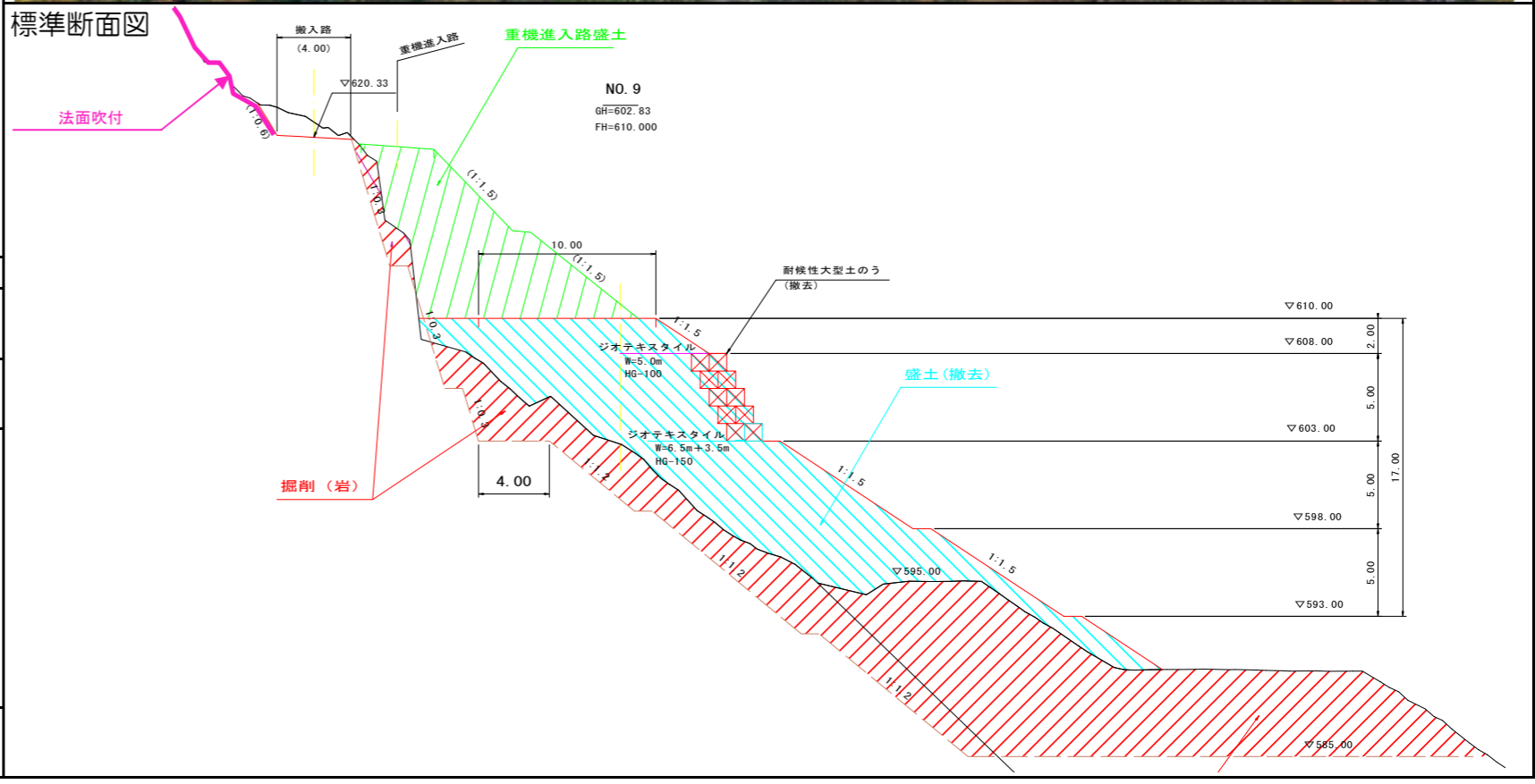
工事の目的として、天鳥砂防堰堤の下流側が洗掘され幾度も対策工事が行われてきましたが、河床低下が進んでいることから約100m下流に砂防堰堤を築造する計画である。そして昨年度、堰堤右岸斜面の不安定な岩盤を除石するために重機足場として築造した約3万m<sup>3</sup>の既設盛土のうち、今回の工事は約1.3万m<sup>3</sup>の土砂の撤去及び大型土のう約940袋の撤去を行いながら、不安定な亀裂のある崩れやすい岩盤の掘削及び法面吹付作業を行い、右岸斜面の安定化を図る。



立山駅  
立山砂防事務所



R4 天鳥下流砂防堰堤工



### 連絡先

|     |                          |                   |
|-----|--------------------------|-------------------|
| 受注者 | R4 天鳥下流砂防堰堤工事<br>辻建設(株)  | TEL: 076-441-2811 |
| 発注者 | 国土交通省 北陸地方整備局<br>立山砂防事務所 | TEL: 076-482-1133 |

レジャー等の一般者の方へのお願い

- ・落石・降雨による出水やクマ等の野生動物が生息する危険な場所です、ご注意ください。
- ・工事期間中、安全確保のため、バリードを設置した立入禁止区域には入らないで下さい。
- ・休日は土曜日・日曜日を予定しておりますが、施工内容の都合上休日作業を行なう場合がありますのでご了承ください。
- ・トイレはご利用いただいてもかまいませんが就業中は一声お掛け下さい。

現場にすることてなにか不明な点や疑問点があれば、お手数ですが下記までご連絡下さい。よろしくお願いいたします。

R4 天鳥下流砂防堰堤工事 作業所  
辻建設(株) 現場代理人 野垣 誠 監理技術者 伊東 聡史